



# Le MARNE



60x120 · 30x120 · 60x60 · 30x60

## Monocalibro, Rettificato

Monocalibre, Straightened

Monocalibre, Rectifié

In einem Werkmaß, geschliffen

Монокалибр, Калиброванный

# Le MARNE

 **CISA CERAMICHE**  
PER PASSIONE DAL 1954

## Dal 1954 storia e tradizione ceramica.

Part of ceramic tile manufacturing history and tradition since 1954 .

Depuis 1954 histoire et tradition de la céramique.

Seit 1954: Geschichte und Tradition der Keramik.

История и традиция керамики с 1954 г.



 **CISA**  
CERAMICHE

**Pietra e tecnologia in un mix di natura e design, un connubio fra materia ed estetica per vestire gli spazi personalizzando gli ambienti. Il gres porcellanato si fa protagonista del progetto d'architettura integrandosi perfettamente con gli altri elementi di arredo: Le Marne, pietra ceramica, fusione di stile ed evoluzione contemporanea. Una collezione unica, disponibile in cinque colori proposta nei grandi formati 60x120 e 30x120, abbinati ai più tradizionali formati 60x60 e 30x60.**

Stone and technology combined in a mix of nature and design, a combination of material and aesthetics to personalise spaces. Porcelain stoneware is the protagonist of architectural projects, in total harmony with the other interior design elements: Le Marne, ceramic stone, a fusion of style and contemporary evolution.

A unique collection, available in five colours and in the large formats, 60x120 and 30x120, combined with the more traditional formats 60x60 and 30x60.

La pierre et la technologie dans un mélange de nature et de design, un mariage entre la matière et l'esthétique pour habiller les espaces en personnalisant les pièces. Le grès cérame devient le protagoniste du projet d'architecture en s'intégrant parfaitement aux autres éléments d'aménagement : Le Marne, une pierre céramique, une fusion de style et d'évolution contemporaine. Une collection unique, disponible en cinq couleurs, proposée dans les grands formats 60x120 et 30x120, assortis aux formats plus traditionnels 60x60 et 30x60.

Stein und Technologie in einem Mix von Natur und Design, eine Verbindung zwischen Materie und Ästhetik, um die Umgebung durch Gestaltung der Räume zu verschönern. Das Feinsteinzeug wird zum Protagonisten des architektonischen Entwurfs, indem es perfekt mit den anderen Einrichtungselementen integriert wird. Le Marne, ein Stein aus Keramik, Verbindung von Stil und zeitgenössischer Entwicklung. Eine einzigartige Kollektion, die in fünf Farben erhältlich ist und in den Großformaten 60x120 und 30x120, kombiniert mit den traditionelleren Formaten 60x60 und 30x60 angeboten wird.

Камень и технология создают смесь природы и дизайна, сочетание материи и эстетики для оформления пространств с приданием индивидуального характера интерьерам. Керамогранит становится главным действующим лицом архитектурного проекта, отлично сочетается с другими предметами для обстановки интерьеров: в керамическом камне Le Marne воедино сливаются современный стиль и развитие. Уникальная коллекция, выпускаемая пяти цветов, предлагается в больших форматах размером 60x120 и 30x120 см, в сочетании с более традиционными форматами 60x60 и 30x60.













# Le MARNE

60x120 · 30x120 · 60x60 · 30x60  
 24"x48" 12"x48" 24"x24" 12"x48"

Monocalibro, Rettificato - Monocalibre, Straightened - Monocalibre, Rectifié - In einem Werkmaß, geschliffen - Монокалибр, Калиброванный

## White



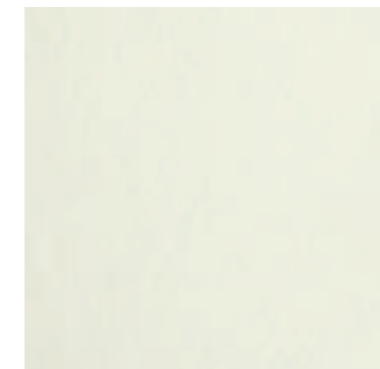
**0152011**  
white 60x120 rett.



**0152013**  
white 30x120 rett.



**0152063** dec. liberty  
white 30x120 rett.



**0152015**  
white 60x60 rett.



**0152017**  
white 30x60 rett.

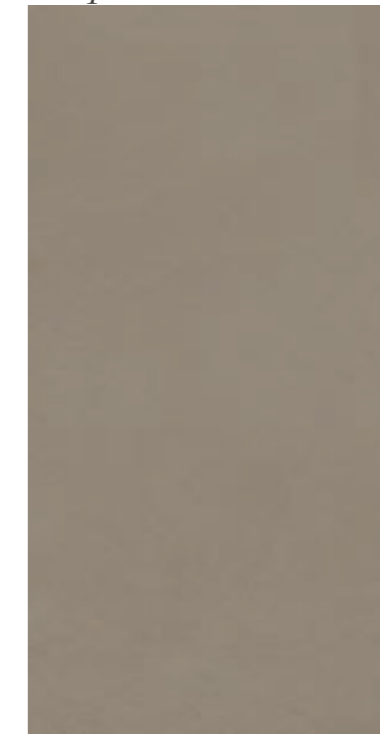


**0152058** dec. corallo  
white 30x60 rett.



**0152051**  
fascia 3D white 14,5x58 rett.

## Taupe



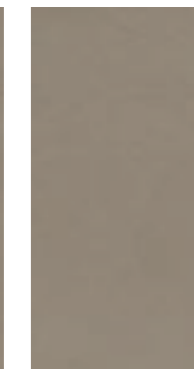
**0152021**  
taupe 60x120 rett.



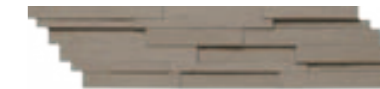
**0152023**  
taupe 30x120 rett.



**0152025**  
taupe 60x60 rett.



**0152027**  
taupe 30x60 rett.

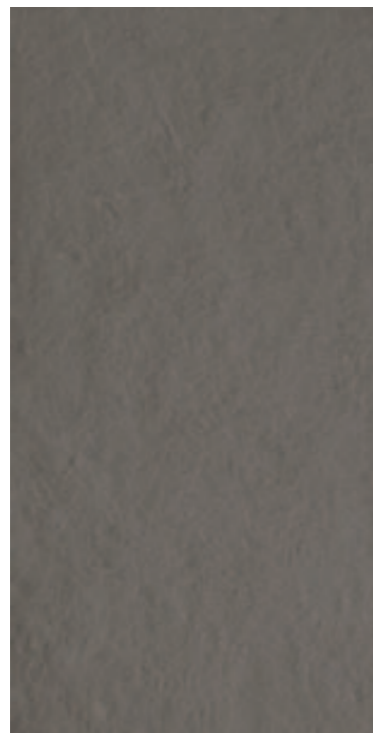


**0152052**  
fascia 3D taupe 14,5x58 rett.

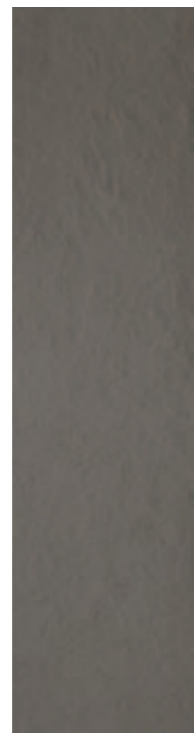


Monocalibro, Rettificato - Monocalibre, Straightened - Monocalibre, Rectifié - In einem Werkmaß, geschliffen - Монокалибр, Калиброванный

## Prune



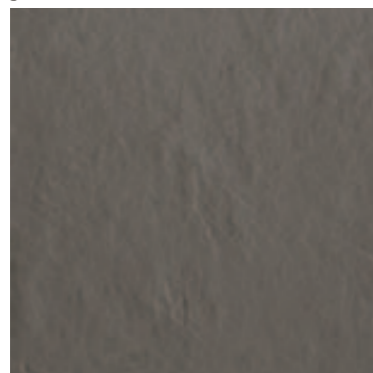
**0152031**  
prune 60x120 rett.



**0152033**  
prune 30x120 rett.



**0152065** dec. liberty  
prune 30x120 rett.



**0152035**  
prune 60x60 rett.



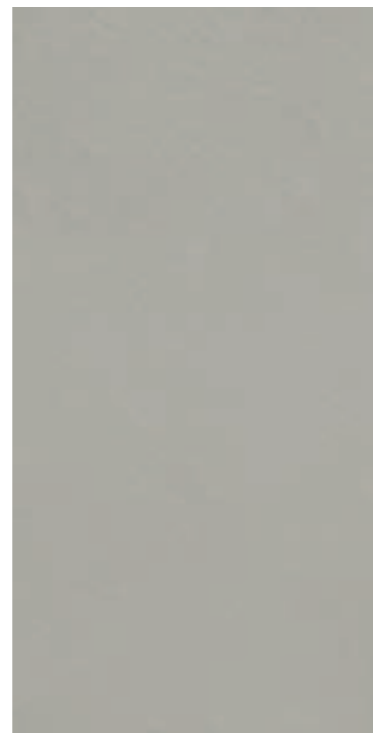
**0152037**  
prune 30x60 rett.



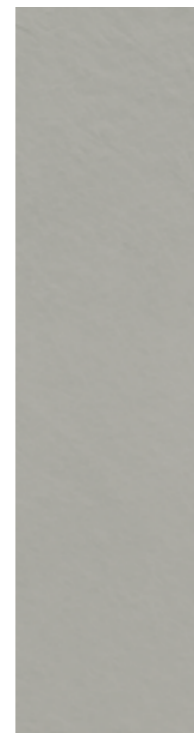
**0152060** dec. corallo  
prune 30x60 rett.

**0152053**  
fascia 3D prune 14,5x58 rett.

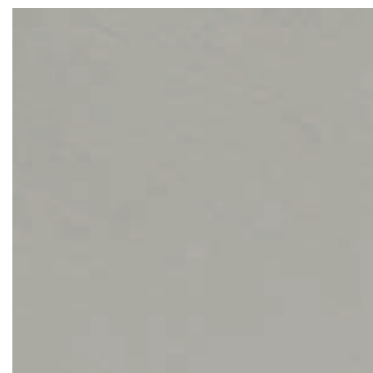
## Smoke



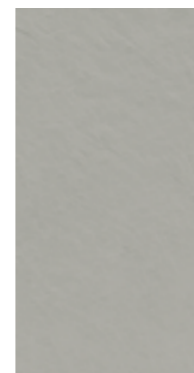
**0152041**  
smoke 60x120 rett.



**0152043**  
smoke 30x120 rett.



**0152045**  
smoke 60x60 rett.



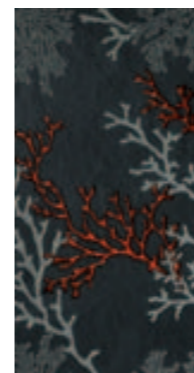
**0152047**  
smoke 30x60 rett.

**0152054**  
fascia 3D smoke 14,5x58 rett.

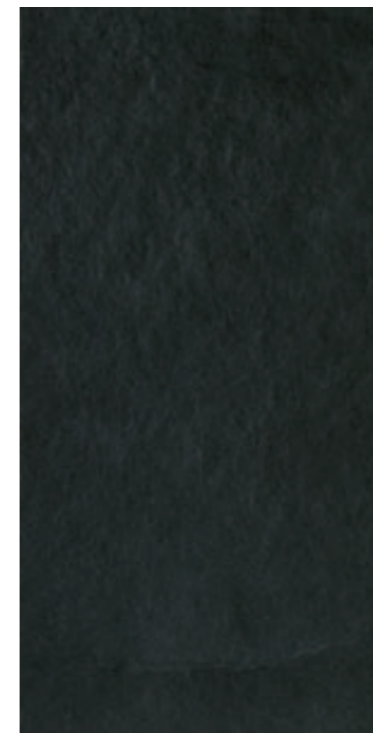
## Black



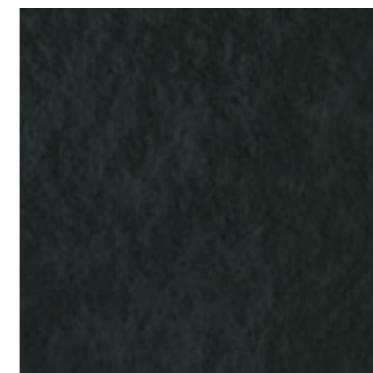
**0152062** dec. liberty  
black 30x120 rett.



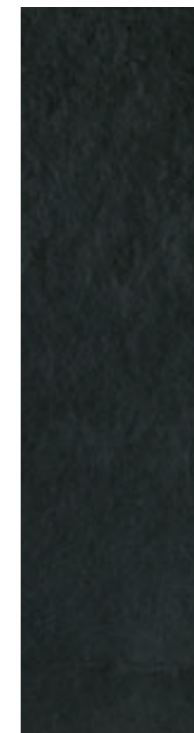
**0152057** dec. corallo  
black 30x60 rett.



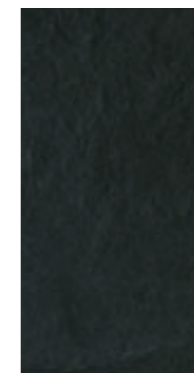
**0152001**  
black 60x120 rett.



**0152005**  
black 60x60 rett.



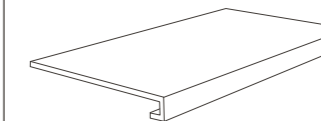
**0152003**  
black 30x120 rett.



**0152007**  
black 30x60 rett.

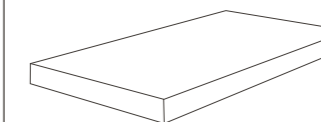
**0152050**  
fascia 3D black 14,5x58 rett.

60x120  
30x120  
NEW FORMATS



33x120x4x3 13"x48"x1"<sup>9</sup>/<sub>16</sub>x1"<sup>13</sup>/<sub>16</sub>  
*gradino lineare, straight step, marche linéaire, gerade Stufe, прямая ступень*

**0152024** Taupe 33x120 rett.  
**0152014** White 33x120 rett.  
**0152034** Prune 33x120 rett.  
**0152044** Smoke 33x120 rett.  
**0152004** Black 33x120 rett.



33x120x4x3 13"x48"x1"<sup>9</sup>/<sub>16</sub>x1"<sup>13</sup>/<sub>16</sub>  
*gradino angolare, corner step, marche angulaire, Eckstufe, угловая ступень*

**0152026** DX Taupe 33x120 rett.  
**0152016** DX White 33x120 rett.  
**0152036** DX Prune 33x120 rett.  
**0152046** DX Smoke 33x120 rett.  
**0152006** DX Black 33x120 rett.

**0152028** SX Taupe 33x120 rett.  
**0152018** SX White 33x120 rett.  
**0152038** SX Prune 33x120 rett.  
**0152048** SX Smoke 33x120 rett.  
**0152008** SX Black 33x120 rett.



9,5x60 3"<sup>3</sup>/<sub>4</sub>x24"  
*battiscopa, skirting, plinthe, sockelleiste, плинтус*

**0152029** Taupe 9,5x60 rett.  
**0152019** White 9,5x60 rett.  
**0152039** Prune 9,5x60 rett.  
**0152049** Smoke 9,5x60 rett.  
**0152009** Black 9,5x60 rett.



PAVIMENTO  
FLOOR  
PLANCHER  
STOCK  
PISO



RIVESTIMENTO  
WALL TILES  
REVÊTEMENT  
WANDVERKLEIDUNG  
REVESTIMIENTO



SPESSORE 11,5 mm  
THICKNESS 11,5 mm  
ÉPAISSEUR 11,5 mm  
STÄRKE 11,5 mm  
ESPOSOR 11,5 mm



INGELIVO  
FROST PROOF  
INGELIFE  
FROSTSICHER  
RESISTENTE AL HIELO

## Imballi

Packaging - Emballages - Verpackungen - Упаковка

FORMATI Sizes - Formats - Formate	Pz x	m <sup>2</sup> x	Kg x	x	m <sup>2</sup> x	kg x
60x120	2	1,44	36	18	25,92	668
30x120	2	0,72	18	36	25,92	668
60x60	4	1,44	36	24	34,56	884
30x60	6	1,08	27	32	34,56	884
Battiscopa 9,5x60	8	-	-	-	-	-

## Consigli per la posa

Essendo il prodotto rettificato, si consiglia di posare la piastrella con una fuga di almeno 2 mm.

### Laying tips

As the product is straightened, we recommend you lay the tile with a joint of at least 2 mm..

### Conseils pour la pose

Le produit étant rectifié, il est recommandé de poser le carreau avec un joint d'au moins 2 mm.

### Empfehlungen zur Verlegung

Da es sich um ein geschliffenes Produkt handelt, wird geraten, die Fliese mit einer Fuge von mindestens 2 mm zu verlegen.

### Рекомендации по укладке

Так как изделие калиброванное, рекомендуем укладывать плитку с швом не менее 2 мм.

I colori e gli effetti riportati sul presente catalogo sono indicativi per i limiti consentiti dalla stampa; per questo non possono essere vincolanti e costituire base per eventuali contestazioni

The colours and the effects on this catalogue are indicative for the limits allowed by the press; for this reason, they cannot be binding and be the base for possible claims.

## Caratteristiche tecniche

Technical features - Caractéristiques techniques - Technische eigenschaften - Технические характеристики

Gres porcellanato colorato in massa - Coloured body porcelain stoneware - Grès cérame coloré dans la masse  
In der Masse gefärbtes Feinsteinzeug - Керамогранит, окрашенный по всей толщине

GRUPPO DI APPARTENENZA - GROUPE D'APPARTENANCE - ZUGEHÖRIGKEITS - GROUPE - SPECIFIC GROUPING - GRUPO DE PARTENENCIA - SECONDO EN 14411 **BIA - GL**

SIMBOLOGIA SYMBOLICS SYMBOLES SYMBOLE SIMBOLOGIAS	CARATTERISTICA FEATURES CARACTERISTIQUES EIGENSCHAFTEN CARACTERISTICAS	UNITÀ DI MISURA UNIT OF MEASUREMENT UNITÉ DE MESURE MASSEINHEIT UNIDAD DE MEDIDA	VALORE MEDIO CISA CISA MEAN VALUE VALEUR MOYENNE CISA DURCHSCHNITTS-WERF-CISA VALOR MEDIO CISA	VALORE PRESCRITTO FIXED VALUE VALEUR PRESCRITE VORGESCHRIEBENER WERT VALOR ESTABLECIDO	METODO DI PROVA TEST METHOD MÉTHODE D'ESSAI PRÜFMETHODE MÉTODO DE ENSAYO
	DIMENSIONE LATI DIMENSIONS-LENGTH AND WIDTH - DIMENSIONS-LONGUEUR ET LARGEUR MASSE-LÄNGE UND BREITE - DIMENSIONES-LONGITUD Y ANCHO	%	CONFORME CONFORM - CONFORME GLEICHMÄSSIG - CONFORME	+/- 0,6 MAX	UNI EN ISO 10545-2
	RETTILINEITÀ DEI LATI SIDE STRAIGHTNESS - RECTITUDE DES ARÊTES GERACTLINIGKEIT DER KANTEN - RECTILINIDAD DE LOS LATOS	%	CONFORME CONFORM - CONFORME GLEICHMÄSSIG - CONFORME	+/-0,5 MAX	UNI EN ISO 10545-2
	ORTOGONALITÀ DEGLI SPIGOLI CORNER SQUARENESS - ANGULARITÉ RECHTWINKLIGKEIT DER KANTEN - ORTOGONALIDAD DE LAS ESQUINAS	%	CONFORME CONFORM - CONFORME GLEICHMÄSSIG - CONFORME	+/-0,6 MAX	UNI EN ISO 10545-2
	PLANARITÀ FLATNESS - PLANÉITÉ EBENFLÄCHIGKEIT - PLANEIDAD	%	CONFORME CONFORM - CONFORME GLEICHMÄSSIG - CONFORME	+/-0,5 MAX	UNI EN ISO 10545-2
	SPESSORE THICKNESS - ÉPAISSEUR DICKE - GROSOR	%	CONFORME CONFORM - CONFORME GLEICHMÄSSIG - CONFORME	+/-5 MAX	UNI EN ISO 10545-2
	ASSORBIMENTO D'ACQUA WATER ABSORPTION - ABSORPTION D'EAU WASSERAUFNAHME - ABSORCIÓN DE AGUA	%	CONFORME CONFORM - CONFORME GLEICHMÄSSIG - CONFORME	≤ 0,5	UNI EN ISO 10545-3
	RESISTENZA AL GELO FROST RESISTANCE - RÉSISTANCE AU GEL FROSTBESTÄNDIGKEIT - RESISTENCIA AL HIELO	-	RESISTE RESISTS - RÉSISTE WIDERSTANDSFÄHIG - RESISTE	RICHIESTA REQUEST - DEMANDE ONFRAGE - SOLICITUD	UNI EN ISO 10545-12
	SFORZO DI ROTTURA BREAKING STRENGTH - CONTRAINTE DE RUPTURE BRUCHKRAFT - ESFUERZO DE ROTURA	N	CONFORME CONFORM - CONFORME GLEICHMÄSSIG - CONFORME	≥ 1300 se sp ≥ 7,5 mm ≥ 700 se sp < 7,5 mm	UNI EN ISO 10545-4
	MODULO DI ROTTURA MODULUS OF RUPTURE - COEFFICIENT DE RUPTURE BRUCHMODUL - MÓDULO DE ROTURA	N/MM2	≥ 35	≥ 35	UNI EN ISO 10545-4
	RESISTENZA AGLI SBALZI TERMICI - THERMAL SHOCK RESISTYANCE RÉSISTANCE AUX CHOCES THERMIQUES - TEMPERATURWECHSEL BESTÄNDIGKEIT - RESISTENCIA A CHOQUE TÉRMICO	-	RESISTE RESISTS - RÉSISTE WIDERSTANDSFÄHIG - RESISTE	METODO DISPONIBILE AVAILABLE METHOD - MÉTHODE DISPONIBLE VERFÜGBARE METHODE - METODO DISPONIBLE	UNI EN ISO 10545-9
	STABILITÀ DEI COLORI COLOUR STABILITY - STABILITÉ DES COLORIS LICHTECHTHEIT DER FÄRBUNG - ESTABILIDAD DE LOS COLORES	-	RESISTE RESISTS - RÉSISTE WIDERSTANDSFÄHIG - RESISTE	METODO DISPONIBILE AVAILABLE METHOD - MÉTHODE DISPONIBLE VERFÜGBARE METHODE - METODO DISPONIBLE	DIN 51094
	SCIVOLOSITÀ SLIP FACTOR - GLISSANCE GLÄTTE - RESBALAMIENTO	GRADI	R 9	METODO DISPONIBILE AVAILABLE METHOD - MÉTHODE DISPONIBLE VERFÜGBARE METHODE - METODO DISPONIBLE	DIN 51130
	ATTRITO ASCIUTTO FRICTION ON A DRY SURFACE - DÉPARAGE SUR UNE SURFACEMOUILÉE RUTSCHHEMMUNG AUF EINER TROCKENEN OBERFLÄCHE - FRICCIÓN EN SECO	-	≥ 0,60	METODO DISPONIBILE AVAILABLE METHOD - MÉTHODE DISPONIBLE VERFÜGBARE METHODE - METODO DISPONIBLE	ASTM C 1028
	ATTRITO BAGNATO FRICTION ON A WET SURFACE - DÉPARAGE SUR UNE SURFACESSUYÉE RUTSCHHEMMUNG AUF EINER NÄßEN FLÄCHE - FRICCIÓN EN HUMEDO	-	≥ 0,60	METODO DISPONIBILE AVAILABLE METHOD - MÉTHODE DISPONIBLE VERFÜGBARE METHODE - METODO DISPONIBLE	ASTM C 1028

CERTIFICAZIONI  
CERTIFICATES - LES CERTIFICATIONS  
BESTÄTIGUNGEN - LAS CERTIFICACIONES





PER PASSIONE DAL 1954

Via Statale 99/D  
42013 Dinazzano di Casalgrande (RE)

Tel. +39 0522 773602  
Fax +39 0522 773650 (Italia)  
+39 0522 773649 (Estero)

Info:  
[marketing@ceramichecisa.it](mailto:marketing@ceramichecisa.it)

Site:  
[www.ceramichecisa.it](http://www.ceramichecisa.it)

RICCHETTI GROUP 



  
Ceramic Tiles of Italy