

the **one**
interiors

the **one** interiors

La potenza esplosiva del vulcano imprigionata in questa collezione unica, che trova la sua forza espressiva nel valore della materia e nell'essenzialità dei tratti grafici.

The explosive power of a volcano imprisoned in this unique collection that finds its expressive force in its valuable materials and streamlined graphics.

La puissance explosive du volcan prisonnier dans cette collection unique qui puise sa force d'expression dans la valeur de la matière et dans l'essentiel des signes graphiques.

Die explosive Kraft eines Vulkans - in dieser einzigartigen Kollektion eingefangen, deren Ausdruck im Wert der Materie und in der Wesentlichkeit der graphischen Linien liegt.

Взрывная мощь вулкана заточена в этой уникальной коллекции, черпающей силу своей выразительности в исходном материале и строгости графического рисунка.



the **one** interiors

Esaltare il valore della materia ceramica in un legame perfetto fra tecnologia ed estetica ispirandosi alla pietra lavica. Raccontare di quanto la potenza esplosiva del vulcano abbia lasciato le sue tracce, tracce di una grafica minimalista e in movimento.

THE ONE INTERIORS è il risultato di una progettazione ceramica che ha perseguito obiettivi di eccellenza, eleganza, ricercatezza, rigore formale ed espressiva essenzialità.

La ricerca tecnologica di THE ONE INTERIORS

I granuli d'acciaio e di vetro, applicati a secco direttamente in linea e cotti a 1200°, sono il frutto dell'accurata ricerca ed analisi sulla compatibilità ceramica dei due elementi. Il particolare tipo di granulo metallizzato in massa utilizzato da CEDiR non è soggetto ad ossidazione e rimane inalterato nel tempo. Un'energica azione meccanica di lappatura, che asporta le parti superficiali del pezzo ceramico, dona a THE ONE INTERIORS il fascino dei giochi di luce e la luminosità tipici del metallo e del vetro.

To exalt the value of the ceramic matter in a perfect bond between technology and aesthetics taking inspiration from the volcanic rocks. To tell about the explosive power of the volcanoes that left their traces, signs of minimalist graphics in motion.

THE ONE INTERIORS is a result of a ceramic design that pursued objects of excellence, elegance, refinement, formal rigour and expressive essentiality.

The technological research of THE ONE INTERIORS

The steel and glass grains, dry applied directly on line and fired at 1200° C., are the fruit of the accurate research and analysis of the ceramic compatibility of the two elements. The peculiar kind of mass metallized grain used by CEDIR is inoxidizable and unalterable. A mechanical process of strong polishing gives THE ONE INTERIORS the charm of the plays of light and the brightness that are typical of metal and glass.

Exalter la valeur de la matière céramique dans un lien parfait entre technologie et esthétique en s'inspirant de la pierre lavique. Parler de la puissance explosive du volcan et des traces laissées, traces d'un graphisme minimaliste et animé.

THE ONE INTERIORS est le résultat d'un projet céramique qui a poursuivi les objectifs d'excellence, d'élégance, de rigueur formelle et de caractère essentiel.

La recherche technologique de THE ONE INTERIORS

Les granules d'acier et de verre, appliqués à sec directement en phase de fabrication et cuits à 1200°, sont le résultat d'une recherche soignée et d'une analyse sur la compatibilité céramique de ces deux éléments. Le type particulier de granule métallisé dans la masse utilisé par CEDIR ne subi pas d'oxydation et ne se modifie pas dans le temps. Un procès énergétique de polissage, qui élimine les parties superficielles du matériel céramique, donne à THE ONE INTERIORS le charme des jeux de lumière et la brillance typique du métal et du verre.

bianco | pag.06

grigio | pag.10

oro | pag.14



verde | pag.18

moka | pag.22

nero | pag.26

Den Wert der keramischen Materie preisen, durch eine vollkommene Bindung von Technologie und Aesthetik, inspiriert von Eruptivgestein. Die Sprengkraft des Vulkans erzählen, die ihre Spuren hinterlassen hat, Spuren einer minimalistischen Graphik in Bewegung. THE ONE INTERIORS ist das Ergebnis einer keramischen Planung, die sich eine hervorragende Qualität, Eleganz, Gewähltheit, Formstrenge und ausdrucksvolle Wesentlichkeit als Ziele gesetzt hat.

Die technologische Forschung von THE ONE INTERIORS

Die Stahl - und Glaskörnchen, die direkt auf der Schiene trocken aufgelegt und bei 1200° gebrannt werden, sind die Früchte der sorgfältigen Forschung und Untersuchung der keramischen Vereinbarkeit der zwei Elemente. Die besonderen von CEDIR in der Masse benutzten Metallkörnchen sind oxydationsbeständig und bleiben mit der Zeit unverändert. Ein durchgreifendes mechanisches Schlißverfahren, die die obere Schicht des keramischen Stückes entfernt, verleiht THE ONE INTERIORS den Reiz der Lichtspiele und die Leuchtkraft, die dem Metall und dem Glas gehören.

ПОДЧЕРКНУТЬ ЗНАЧИМОСТЬ КЕРАМИЧЕСКОГО МАТЕРИАЛА В ИДЕАЛЬНОЙ СВЯЗИ МЕЖДУ ТЕХНОЛОГИЕЙ И ЭСТЕТИКОЙ, ПОДЧЕРПНУВ ВДОХНОВЕНИЕ В КАМЕННОЙ ЛАВЕ. ПОВЕДАТЬ О ВЗРЫВНОЙ СИЛЕ ВУЛКАНА, ОСТАВИВШЕЙ НЕИЗГЛАДИМЫЕ СЛЕДЫ, СЛЕДЫ МИНИМАЛИСТСКОЙ ГРАФИКИ В ДВИЖЕНИИ.

THE ONE INTERIORS – РЕЗУЛЬТАТ ПРОЕКТИРОВКИ КЕРАМИКИ, ПРЕСЛЕДУЮЩЕЙ СВОЕЙ ЦЕЛЬЮ СОВЕРШЕНСТВО, ЭЛЕГАНТНОСТЬ, ИЗЫСКАННОСТЬ, ВНЕШНЮЮ СТРОГОСТЬ И ВЫРАЗИТЕЛЬНУЮ СУЩНОСТЬ.

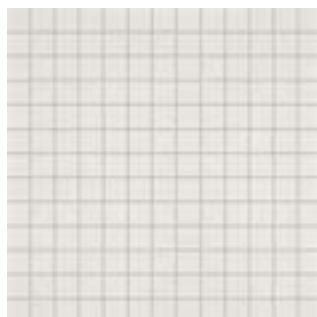
ТЕХНОЛОГИЧЕСКИЙ ПОИСК THE ONE INTERIORS

ГРАНУЛЫ СТАЛИ И СТЕКЛА, НАНЕСЁННЫЕ ВСУХОЮ НЕПОСРЕДСТВЕННО НА ЛИНИИ И ОБОЖЖЁННЫЕ ПРИ ТЕМПЕРАТУРЕ 1200° ЯВЛЯЮТСЯ РЕЗУЛЬТАТОМ ТЩАТЕЛЬНОГО ИССЛЕДОВАНИЯ И АНАЛИЗА КЕРАМИЧЕСКОЙ СОВМЕСТИМОСТИ ЭТИХ ДВУХ ЭЛЕМЕНТОВ. ОСОБЫЙ ТИП МЕТАЛЛИЗИРОВАННЫХ ГРАНУЛ В МАССЕ, ИСПОЛЬЗОВАННЫЙ КОМПАНИЕЙ CEDIR, НЕ ПОДВЕРЖЕН ОКИСЛЕНИЮ И НЕ ИЗМЕНЯЕТСЯ СО ВРЕМЕНЕМ. ИНТЕНСИВНАЯ ОБРАБОТКА МЕТОДОМ ШЛИФОВКИ, УДАЛЯЮЩЕЙ ПОВЕРХНОСТНЫЕ ЧАСТИЦЫ КЕРАМИКИ, ДАРУЕТ КОЛЛЕКЦИИ THE ONE INTERIORS ПРИЯТЯГАТЕЛЬНОСТЬ ИГРЫ СВЕТА И БЛИКОВ, ХАРАКТЕРНЫХ ДЛЯ МЕТАЛЛА И СТЕКЛА.

the **one**
interiors
bianco
lappato rettificato

pavimento the **one** interiors **bianco** 60x60 - 30x60 - **fiore** 60x60 - muretto 30x30 - rivestimento the **one** interiors **bianco** 30x60 - **fiore** 60x60 - muretto 30x30





mosaico interiors bianco ● 58
OIN00LMOSAICO
cm 30x30



muretto interiors bianco ● 58
OIN00LMURETTO
cm 30x30

bacchetta satinato cromo ● 25
BM0326S 60
cm 1,5x60

■
angolo New York ● 1
STY99A ANG
cm 1,5x1,5

ground satinato cromo ● 31
QM0226S 60
cm 1x60

decori
interiors

Decorations - Décor - Dekore - Dekor



bianco | cm 60x60 | OIN00RT 60LAP ■ 73
| cm 30x60 | OIN00RT 36LAP ■ 72-a



bianco righe | cm 60x60 | OIR00RT 60LAP ■ 76



bianco fiori | cm 60x60 | OIF00RT 60LAP ■ 76

the **one**
interiors

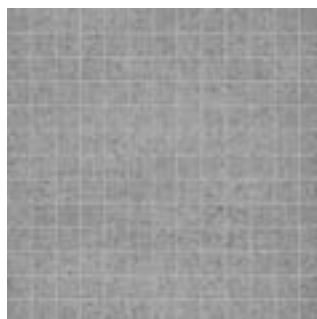
grigio
lappato rettificato



pavimento the **one** interiors **grigio** 60x60 - mosaico 30x30 - rivestimento the **one** interiors **grigio** 60x60 - mosaico 30x30

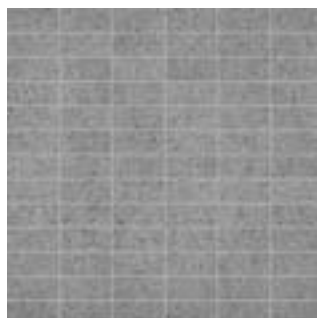


grigio
lappato rettificato



mosaico interiors grigio
OIN06LMOSAICO
cm **30x30**

● 58



muretto interiors grigio
OIN06LMURETTO
cm **30x30**

● 58

bacchetta satinato cromo
BM0326S 60
cm **1,5x60**

● 25

angolo New York
STY99A ANG
cm **1,5x1,5**

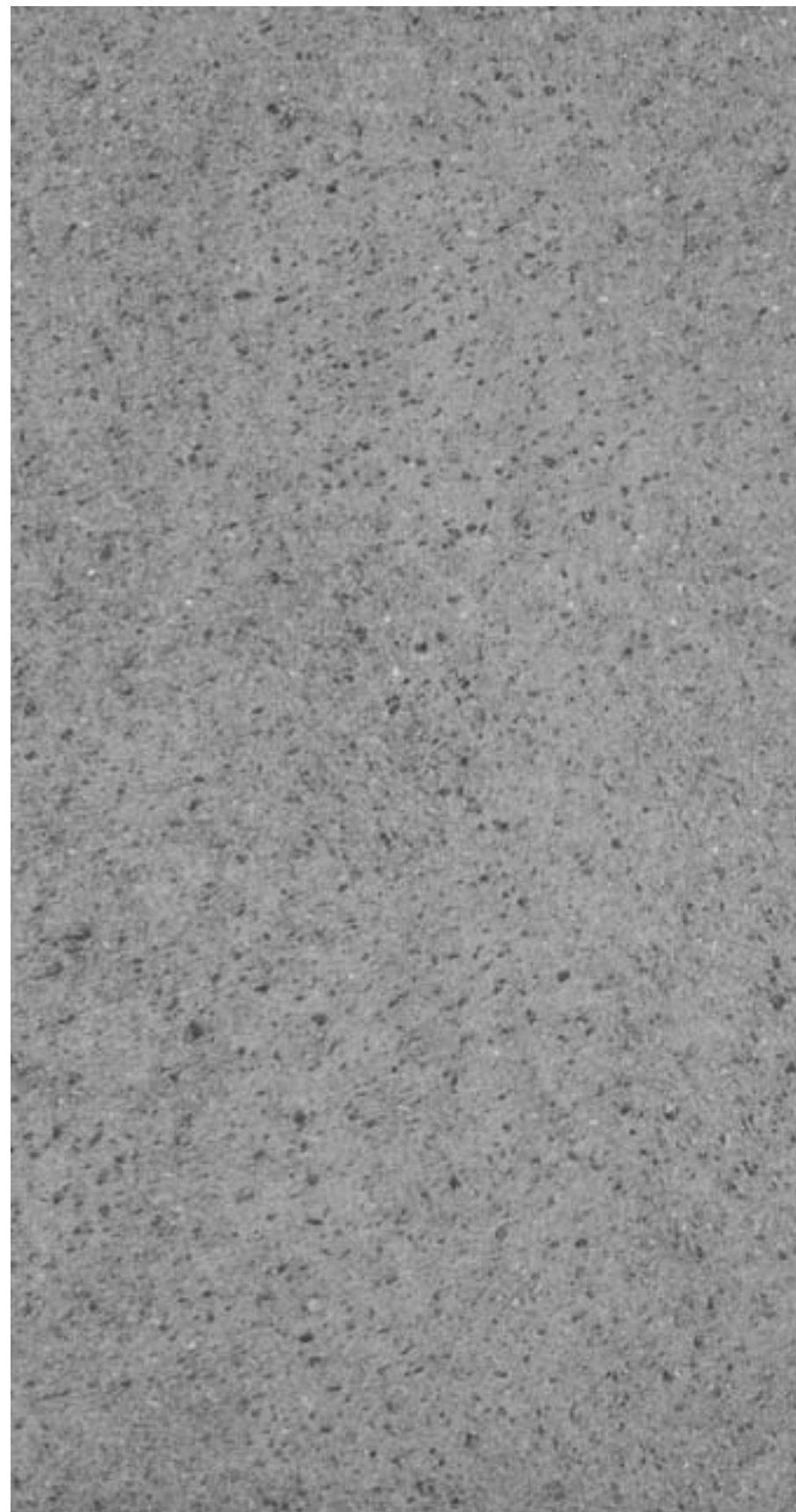
● 1

ground satinato cromo
QM0226S 60
cm **1x60**

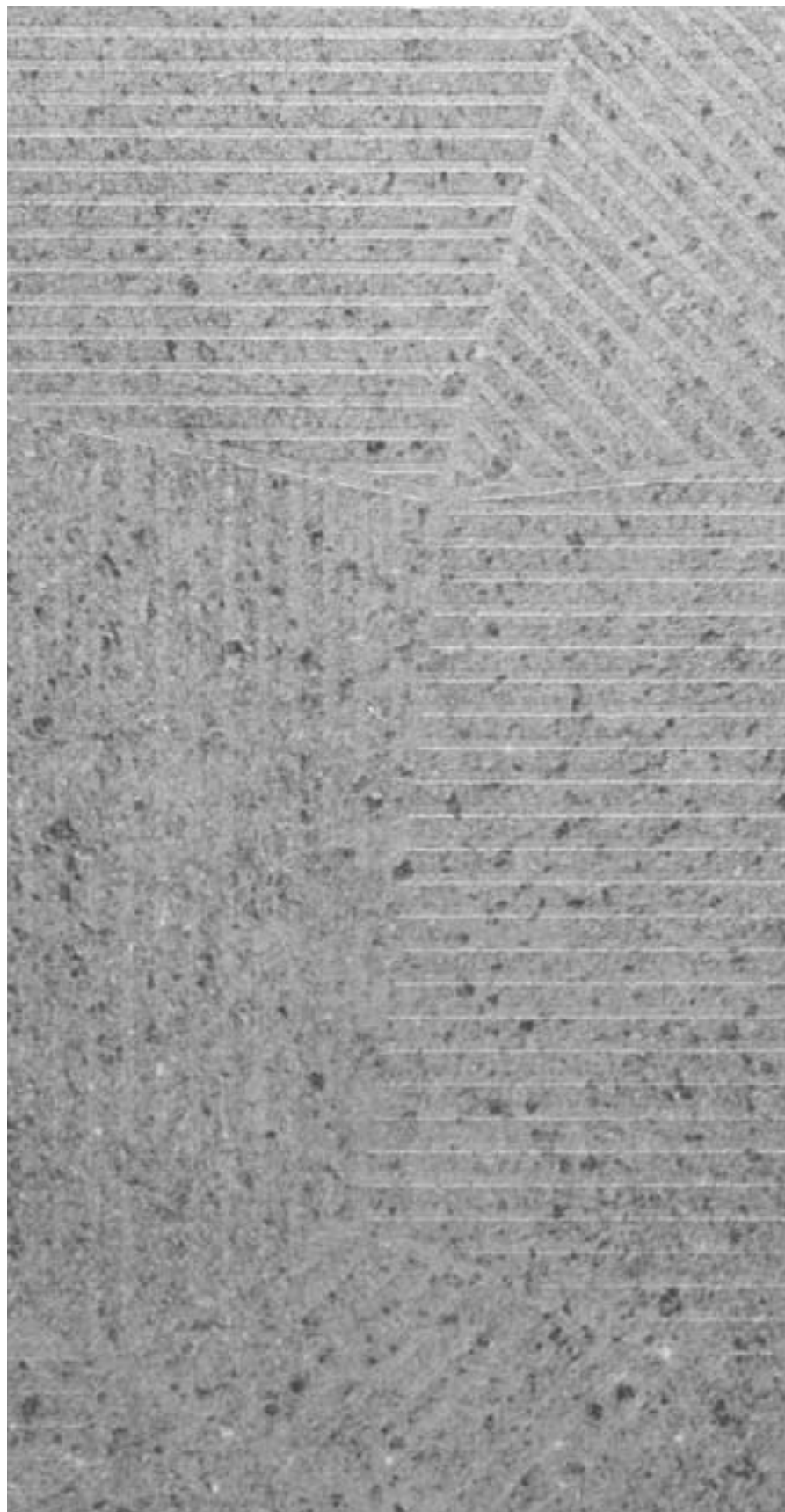
● 31

decori
interiors

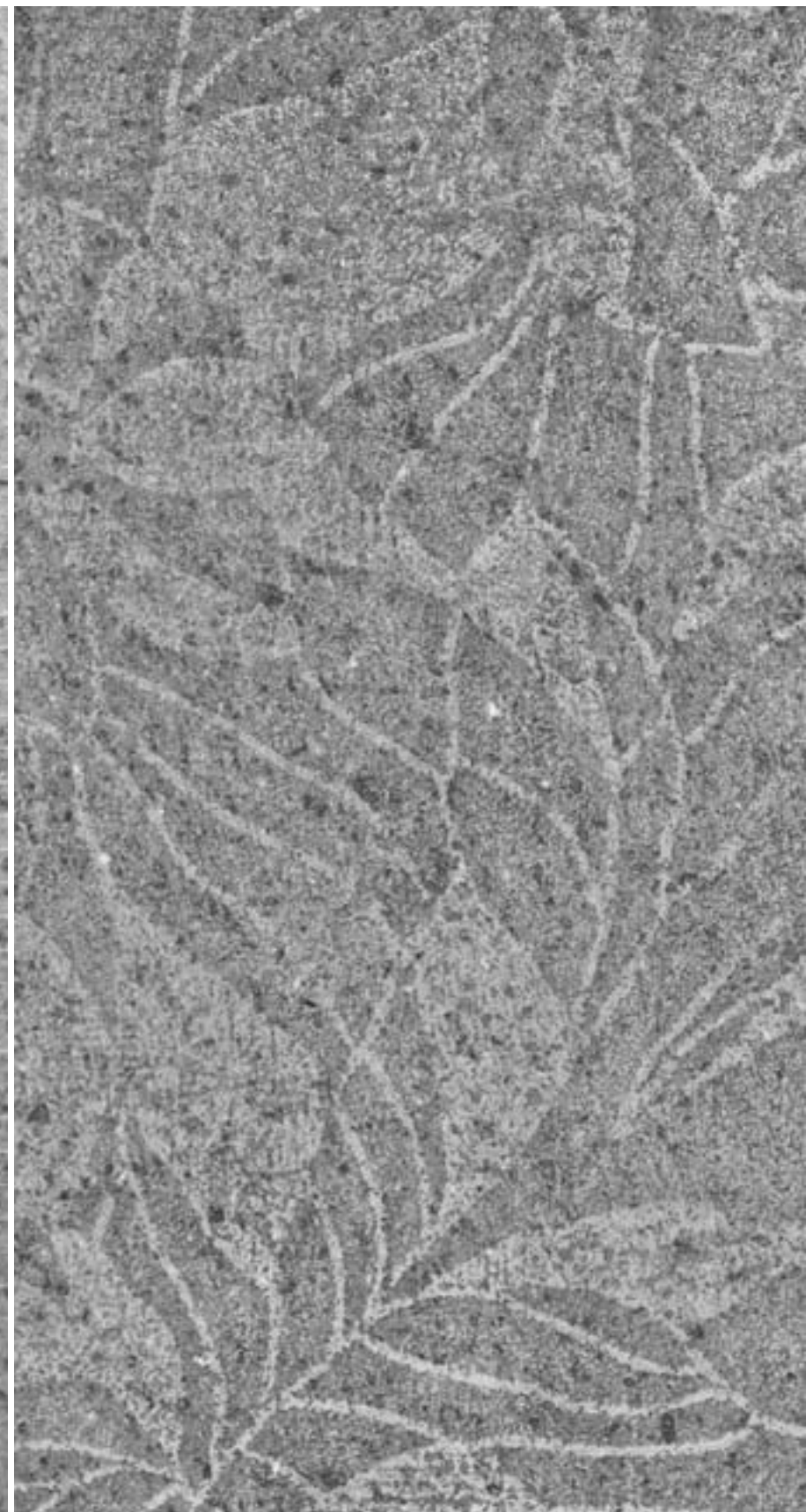
Decorations - Décoris - Dekore - Dekop



grigio | cm **60x60** | OIN06RT 60LAP ■ 73
| cm **30x60** | OIN06RT 36LAP ■ 72-a



grigio righe | cm **60x60** | OIR06RT 60LAP ■ 76



grigio fiori | cm **60x60** | OIF06RT 60LAP ■ 76

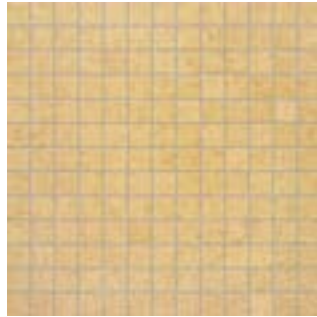


pavimento the **one** interiors **oro** 60x60 - rivestimento the **one** interiors **oro fiori** 60x60

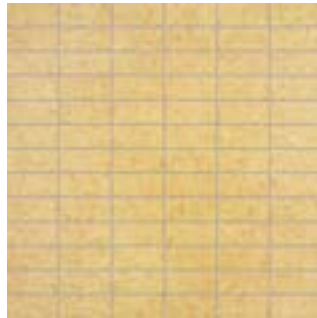


oro

lappato rettificato



mosaico interiors oro ● 58
OIN22LMOSAICO
cm 30x30



muretto interiors oro ● 58
OIN22LMURETTO
cm 30x30

bacchetta satinato cromo ● 25
BM0326S 60
cm 1,5x60

angolo New York ● 1
STY99A ANG
cm 1,5x1,5

ground satinato cromo ● 31
QM0226S 60
cm 1x60

decori
interiors

Decorations - Décoris - Dekore - Dekop



oro | cm 60x60 | OIN22RT 60LAP ■ 73
cm 30x60 | OIN22RT 36LAP ■ 72-a



oro righe | cm 60x60 | OIR22RT 60LAP ■ 76



oro fiori | cm 60x60 | OIF22RT 60LAP ■ 76

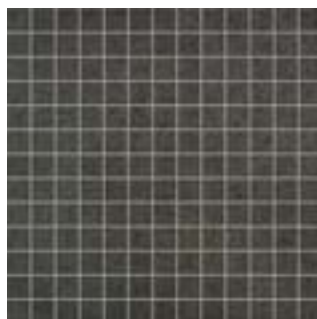


pavimento the **one** interiors **verde righe** 60x60 - rivestimento the **one** interiors **verde** 30x60



verde

lappato rettificato



mosaico interiors verde ● 58
OIN24LMOSAICO
cm **30x30**



muretto interiors verde ● 58
OIN24LMURETTO
cm **30x30**

bacchetta satinato cromo ● 25
BM0326S 60
cm **1,5x60**

angolo New York ● 1
STY99A ANG
cm **1,5x1,5**

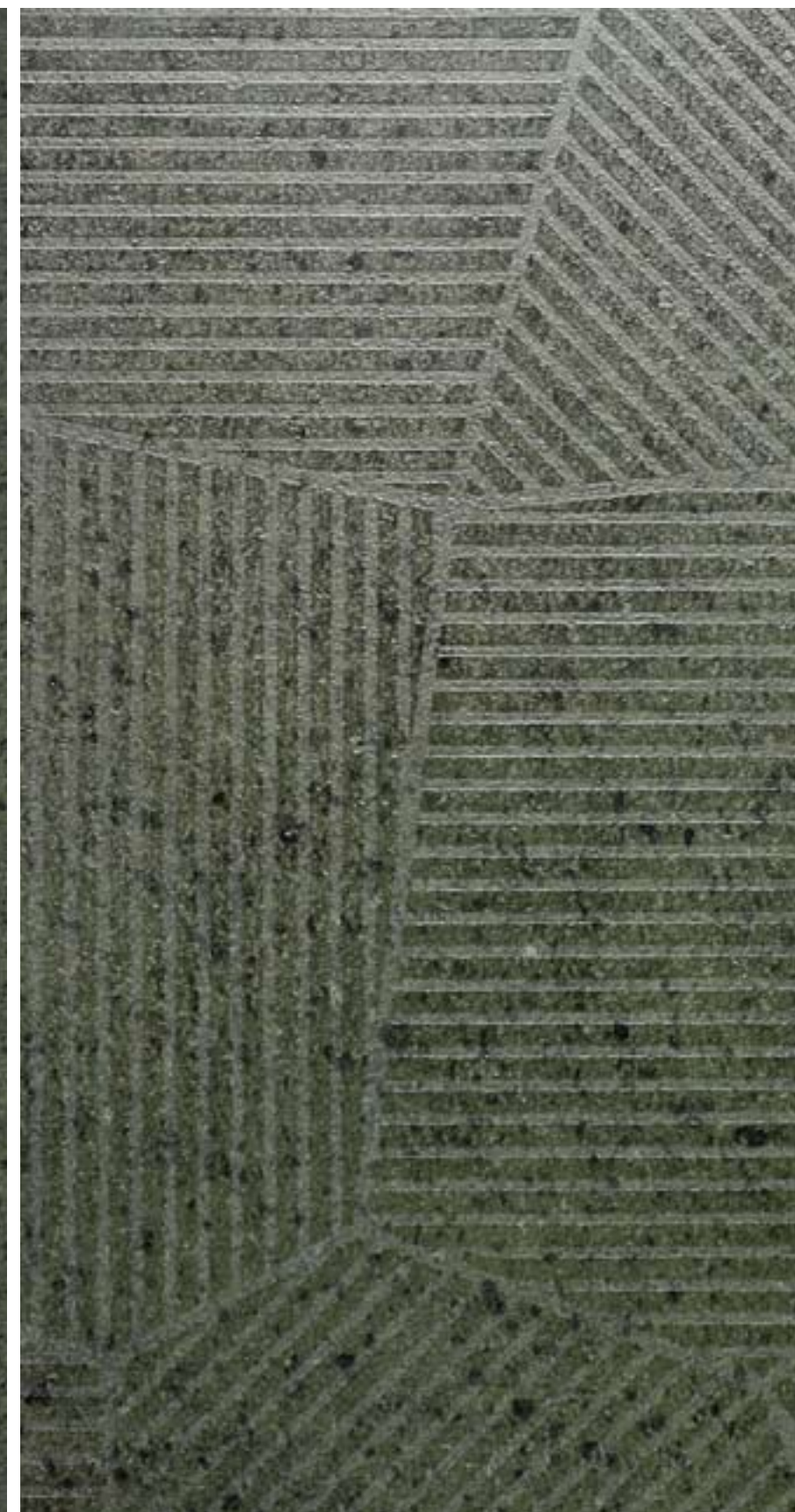
ground satinato cromo ● 31
QM0226S 60
cm **1x60**

decori
interiors

Decorations - Décor - Dekore - Dekop



verde | cm **60x60** | OIN24RT 60LAP ■ 73-a
| cm **30x60** | OIN24RT 36LAP ■ 73



verde righe | cm **60x60** | OIR24RT 60LAP ■ 76

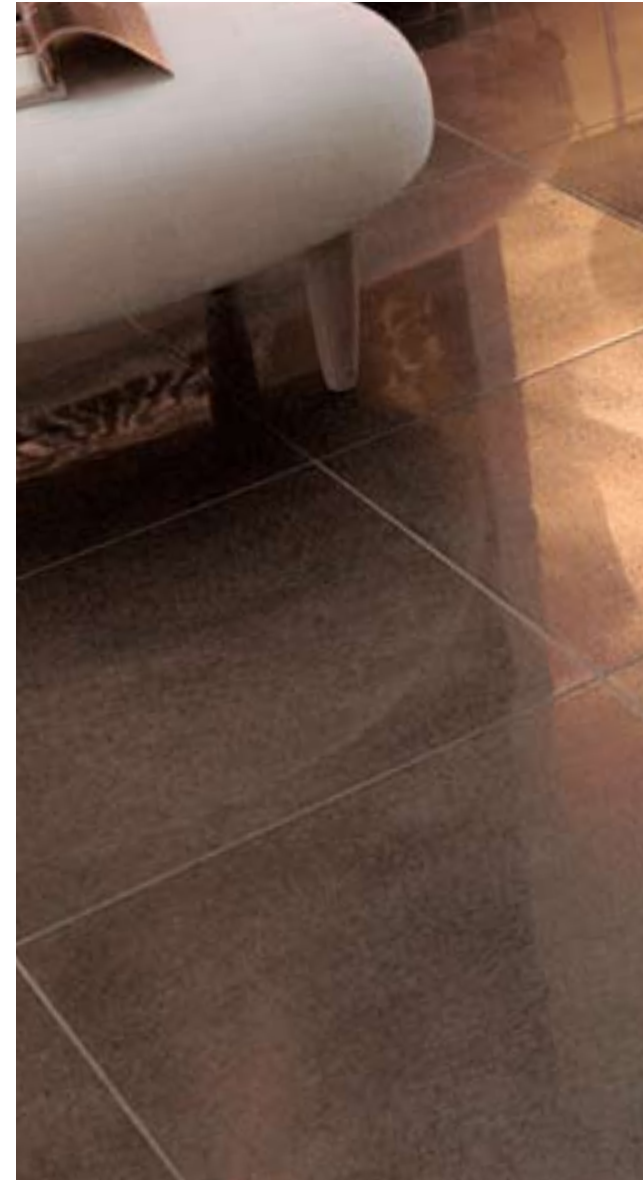


verde fiori | cm **60x60** | OIF24RT 60LAP ■ 79

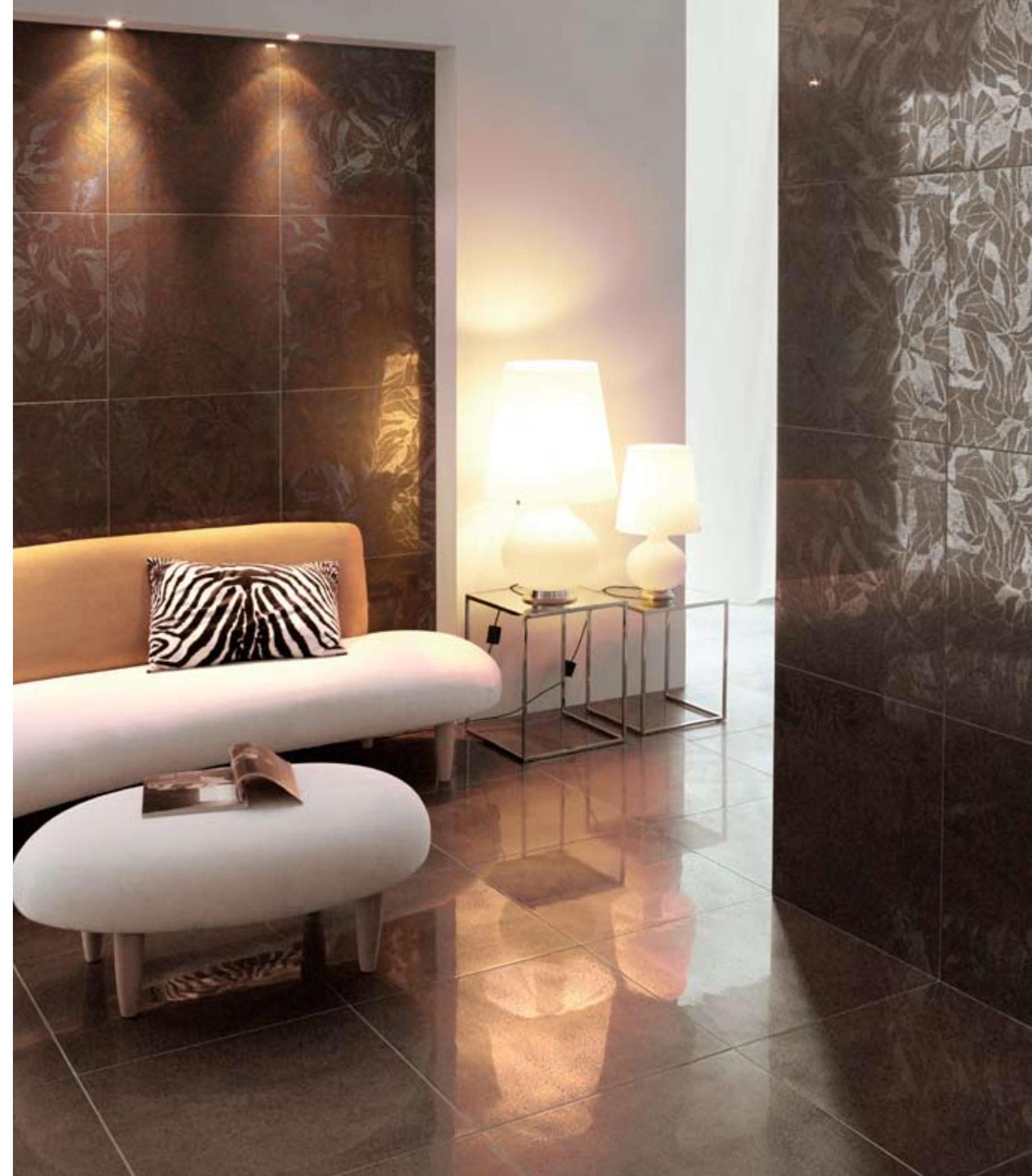
the **one**
interiors

moka

lappato rettificato

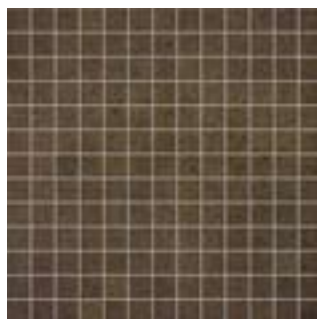


pavimento the **one** interiors **moka** 60x60 - rivestimento the **one** interiors **moka fiori** 60x60



moka

lappato rettificato



mosaico interiors moka
OIN23LMOSAICO
cm **30x30**



muretto interiors moka
OIN23LMURETTO
cm **30x30**

bacchetta satinato cromo
BM0326S 60
cm **1,5x60**

angolo New York
STY99A ANG
cm **1,5x1,5**

ground satinato cromo
QM0226S 60
cm **1x60**

decori
interiors

Decorations - Décor - Dekore - Dekor



moka | cm **60x60** | OIN23RT 60LAP ■ 73-a
cm **30x60** | OIN23RT 36LAP ■ 73



moka righe | cm **60x60** | OIR23RT 60LAP ■ 76



moka fiori | cm **60x60** | OIF23RT 60LAP ■ 79

the **one**
interiors

nero

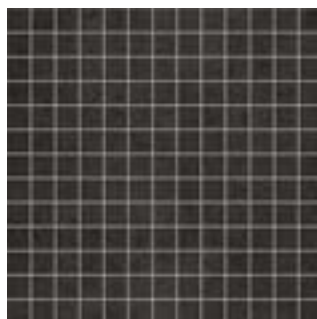
lappato rettificato

pavimento the **one** interiors **nero** 60x60 - rivestimento the **one** interiors **nero fiori** 60x60



nero

lappato rettificato



mosaico interiors nero
OIN09LMOSAICO
cm **30x30**



muretto interiors nero
OIN09LMURETTO
cm **30x30**

bacchetta satinato cromo
BM0326S 60
cm **1,5x60**

angolo New York
STY99A ANG
cm **1,5x1,5**

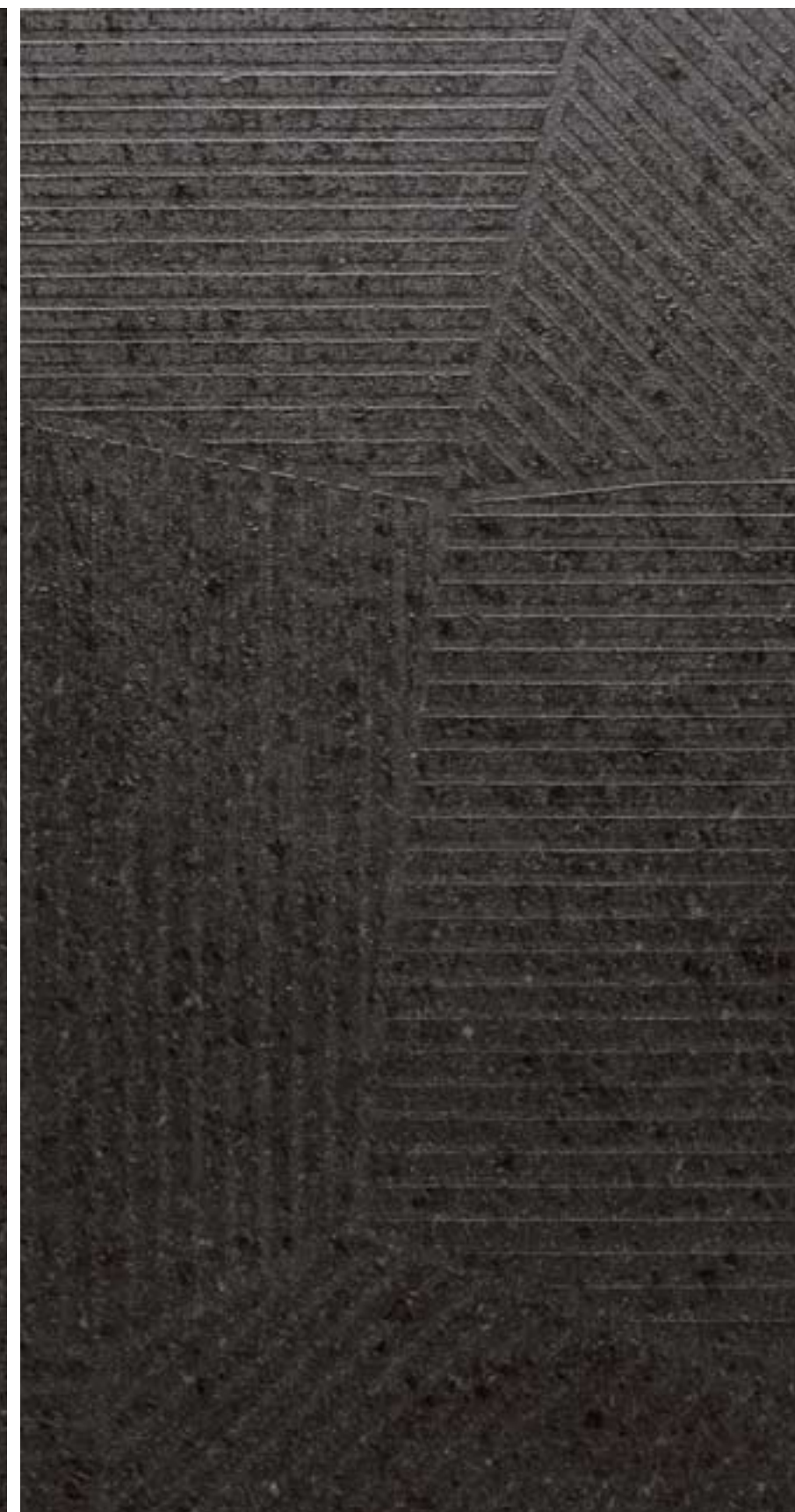
ground satinato cromo
QM0226S 60
cm **1x60**

decori
interiors

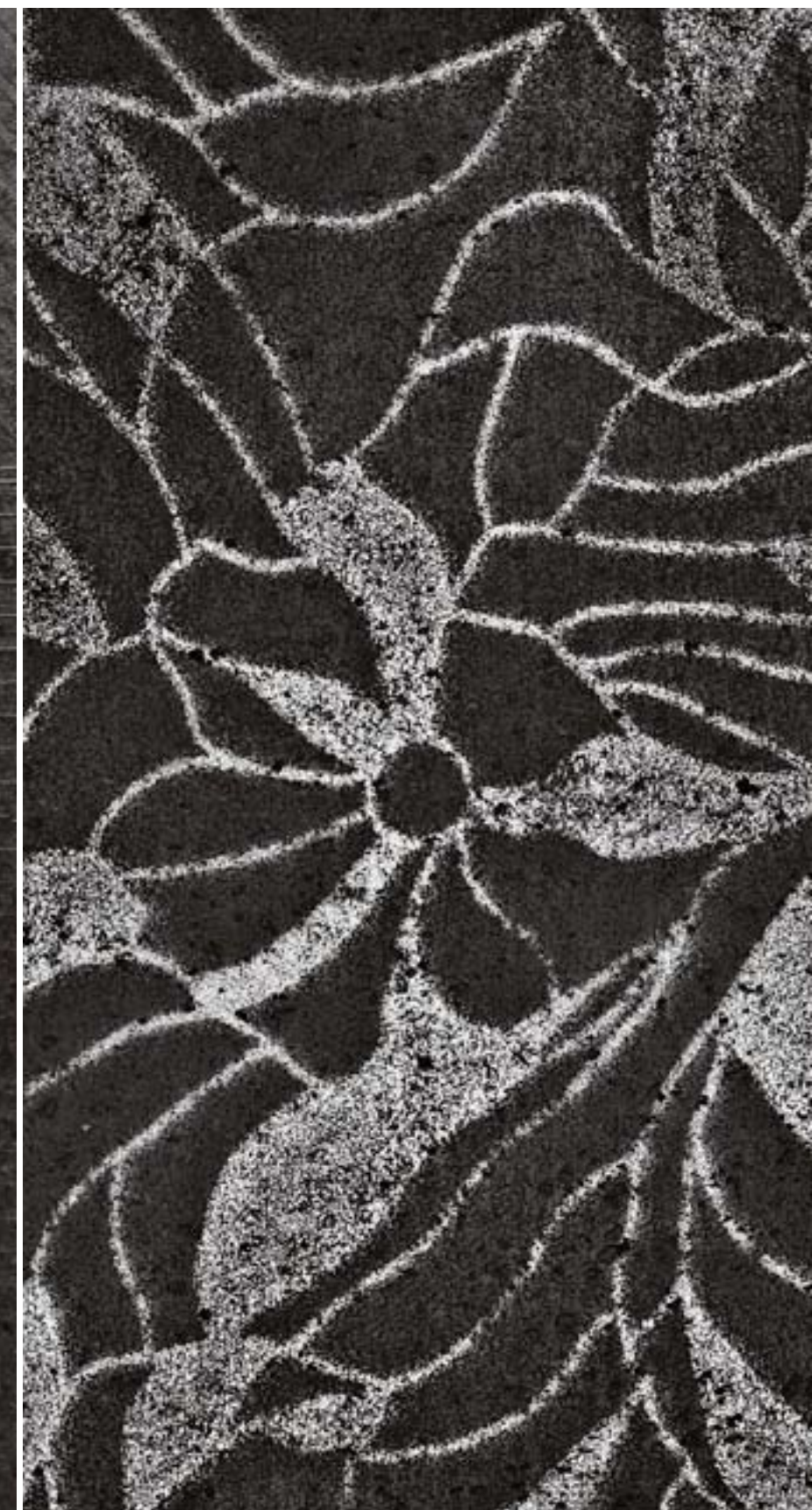
Decorations - Décoris - Dekore - Dekop



nero | cm **60x60** | OIN09RT 60LAP ■ 73-a
| cm **30x60** | OIN09RT 36LAP ■ 73



nero righe | cm **60x60** | OIR09RT 60LAP ■ 76



nero fiori | cm **60x60** | OIF09RT 60LAP ■ 79

														
	cm 60x60	cm 30x60	righe cm 60x60	fiori cm 60x60	mosaico cm 30x30	muretto cm 30x30	bacchetta satinato cromo cm 1,5x60	angolo New York cm 1,5x1,5	ground satinato cromo cm 1x60	battiscopa cm 9,5x60	gradino step cm 30x60	torello metal cm 3,5x60	angolo torello metal cm 3,5x61	
bianco		OIN00RT 60LAP 73	OIN00RT 36LAP 72-a	OIR00RT 60LAP 76	OIF00RT 60LAP 76	OIN00LMOSAICO 58	OIN00LMURETTO 58	BM0326S 60 25	STY99A ANG 1	QM0226S 60 31	OIN00A BATT 19	OIN00A 36STP 46	TM02 60 72	TM02SNDX 60 85
grigio		OIN06RT 60LAP 73	OIN06RT 36LAP 72-a	OIR06RT 60LAP 76	OIF06RT 60LAP 76	OIN06LMOSAICO 58	OIN06LMURETTO 58	BM0326S 60 25	STY99A ANG 1	QM0226S 60 31	OIN06A BATT 19	OIN06A 36STP 46	TM02 60 72	TM02SNDX 60 85
oro		OIN22RT 60LAP 73	OIN22RT 36LAP 72-a	OIR22RT 60LAP 76	OIF22RT 60LAP 76	OIN22LMOSAICO 58	OIN22LMURETTO 58	BM0326S 60 25	STY99A ANG 1	QM0226S 60 31	OIN22A BATT 19	OIN22A 36STP 46	TM02 60 72	TM02SNDX 60 85
verde		OIN24RT 60LAP 73-a	OIN24RT 36LAP 73	OIR24RT 60LAP 76	OIF24RT 60LAP 79	OIN24LMOSAICO 58	OIN24LMURETTO 58	BM0326S 60 25	STY99A ANG 1	QM0226S 60 31	OIN24A BATT 19	OIN24A 36STP 46	TM02 60 72	TM02SNDX 60 85
moka		OIN23RT 60LAP 73-a	OIN23RT 36LAP 73	OIR23RT 60LAP 76	OIF23RT 60LAP 79	OIN23LMOSAICO 58	OIN23LMURETTO 58	BM0326S 60 25	STY99A ANG 1	QM0226S 60 31	OIN23A BATT 19	OIN23A 36STP 46	TM02 60 72	TM02SNDX 60 85
nero		OIN09RT 60LAP 73-a	OIN09RT 36LAP 73	OIR09RT 60LAP 76	OIF09RT 60LAP 79	OIN09LMOSAICO 58	OIN09LMURETTO 58	BM0326S 60 25	STY99A ANG 1	QM0226S 60 31	OIN09A BATT 19	OIN09A 36STP 46	TM02 60 72	TM02SNDX 60 85

CARATTERISTICHE TECNICHE TECHNICAL DATAS CARACTÉRISTIQUES TECHNIQUES TECHNISCHE EIGENSCHAFTEN	NORMA SATNDARD NORME NORM	VALORE PRESCRITTO UNI EN 14411 - Bla REQUIRED VALUE UNI EN 14411 - Bla VALEUR PRESCRITE UNI EN 14411 - Bla VORGESCHRIEBENER WERT UNI EN 14411 - Bla	THE ONE INTERIORS
spessore thickness épaisseur Stärke	10545.2	±5%	10,5 mm ±5%
assorbimento d'acqua water absorption absorption d'eau Wasseraufnahme	10545.3	≤0,5%	≤0,15%
resistenza alla flessione bending strength résistance à la flexion Biegefestigkeit	10545.4	35 MIN 1300 MIN	40 MIN 1600 MIN
resistenza all'abrasione profonda resistance to deep abrasion résistance a l'abrasion profonde Tiefenverschleißbeständigkeit	10545.6	175 massimo	122 mm ³
resistenza al gelo frost resistance résistance au gel Frostbeständigkeit	10545.12	Resistente Résistant Résistant Beständig	Resistente Résistant Résistant Beständig
resistenza alle macchie stain resistance résistance aux taches Fleckenfestigkeit	10545.14	CLASSE 3 MINIMO	5
resistenza ai prodotti chimici di uso domestico e additivi per piscina resistance to household chemicals and swimming-pool additives résistance aux produits chimiques d'usage domestique et additifs pour piscine Beständigkeit gegen Haushaltschemikalien und Badewasserzusätze für Schwimmbäder	10545.13	GB MINIMO	GA
resistenza all'attacco acido e basico (escluso HF e suoi derivati) acid and alkali resistance (excluding HF and its derivatives) résistance aux acides et aux bases (sauf HF et dérivés) Widerstand gegen Säuren and Laugen (mit Ausnahme von HF und deren Verbindungen)	10545.13	Secondo la classificazione indicata dal fabbricante As per the producer's internal classification Selon la classification mentionnée par le fabricant Laut vom Hersteller angegebener Klassifizierung	GLA

caratteristiche tecniche
interiors

Technical datas - Caractéristiques techniques - Technische Eigenschaften - Технические характеристики

luoghi d'impiego
interiors



Abitazioni
Domestic applications
Maisons particulières
Wohnbereich
КВАРТИРЫ



Uffici
Offices
Bureaux
Büros
УЧРЕЖДЕНИЯ



Ristoranti - Bar
Restaurants - Cafés
Restaurants - Cafés
Gaststätten
РЕСТОРАНЫ-БАР



Alberghi
Hotels
Hotels
Hotels
ГОСТИНИЦЫ

pesi e imballi
interiors

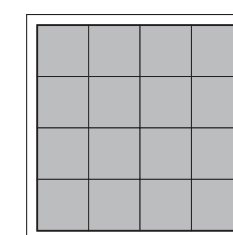
Weight packing - Poids et emballages - Gewicht Verpackungseinheiten - Массы и упаковки

				PZ	MQ	KG	BOX	MQ	KG
OIN..RT 60LAP	Fondo Lappato e Rettificato	60x60	MQ	3	1,0800	24,01	32	34,5600	783
OIN..RT 36LAP	Fondo Lappato e Rettificato	30x60	MQ	6	1,0800	23,70	40	43,2000	962
OIR..RT 60LAP	Fondo Lappato e Rettificato - RIGHE	60x60	MQ	3	1,0800	24,01	32	34,5600	783
OIF..RT 60LAP	Fondo Lappato e Rettificato - FIORI	60x60	MQ	3	1,0800	24,01	32	34,5600	783
OIN..LMOSAICO	Mosaico Interiors	30x30	PZ	6	-	10,98	-	-	-
OIN..LMURETTO	Muretto Interiors	30x30	PZ	6	-	10,98	-	-	-
BM0326S 60	Bacchetta Satinato Cromo	1,5x60	PZ	4	-	0,70	-	-	-
STY99A ANG	Angolo New York	1,5x1,5	PZ	12	-	0,05	-	-	-
QM0226S 60	Qround Satinato Cromo	1x60	PZ	4	-	0,54	-	-	-
OIN..A BATT	Battiscopa	9,5x60	PZ	10	-	12,15	-	-	-
OIN..A 36STP	Gradino Step (*)	30x60	PZ	6	-	23,55	-	-	-
TM02 60	Torello Metal 60 (*)	3,5x60	PZ	4	-	2,73	-	-	-
TM02SNDX 60	Angolo Torello Metal 60 (2pz) (*)	3,5x61	PA	2x2	-	2,73	-	-	-

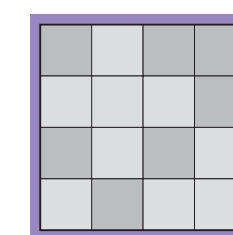
(*) **Articoli unicamente a richiesta** - Available only by special order - Articles uniquement sur demande - Nur auf Wunsch gefertigten Artikel - Продукция производится только по заказу

variazione di stonalizzazione
interiors

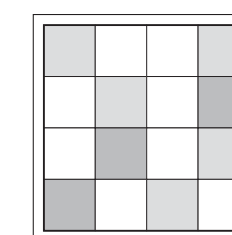
Shade variation guideline - Effets nuancés possibles - Brandfarben Mischungstabelle - Варианты размывки под камень применения



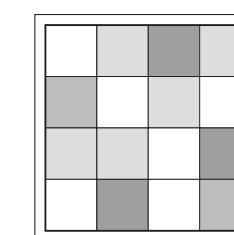
V1
Aspetto uniforme
Uniform appearance
Aspect uniforme
Einheitliches Aussehen
ОДНОРОДНЫЙ ВНЕШНИЙ ВИД



V2
Lieve variazione
Slight variations
Légère variation
Geringe Abweichung
НЕБОЛЬШИЕ ИЗМЕНЕНИЯ



V3
Moderata variazione
Moderate variations
Variation modérée
Mässige Abweichung
УМЕРЕННЫЕ ИЗМЕНЕНИЯ



V4
Forte stonalizzazione
Substantial variations
Effet dénuancé très accentué
Starke Farbabweichung
ЗНАЧИТЕЛЬНЫЙ ТИП РАЗМЫВКИ ПОД КАМЕНЬ

Materiale Rettificato, Monocalibro - Si consiglia di effettuare la posa con fuga da 2 mm.

Rectified Mono Caliber Material - It is advisable to lay the tiles with 2 mm grout.

Matériel Rectifié Mono-Calibre - Il est recommandé de poser les carreaux avec un joint de 2 mm.

Kalibriertes, Einkalibriges Material - Es wird empfohlen die Verlegung mit einer Fuge von 2 mm vorzunehmen.

МАТЕРИАЛ РЕКТИФИЦИРОВАННЫЙ МОНОКАЛИБРОВАННЫЙ - РЕКОМЕНДУЕТСЯ ПРОИЗВОДИТЬ УКЛАДКУ СО ШВОВОЙ ШИРИНОЙ 2 ММ.

Coordinamento:
Marketing Cedir

Design e fotografia:
 **quattronero.com**

Stampa:
Aprile 2009

Si ringrazia per la collaborazione:
Berdondini Mobili www.ab1926.it
Frammenti via Pisacane 49/B Imola